

## Wir gestalten einen Schöpfungspfad

**Ziel der Einheit/Stunde:** Planung und Realisierung von 12 Stationen eines Schöpfungspfad in einer historischen Klosteranlage (= Schule), Sensibilisierung für Schöpfungsressourcen im Schulumfeld  
**Material:** Wasserfest laminierte Folien, die auf Holztrays fixiert werden  
**Zeitbedarf:** 4 Stunden und vorherige Exkursion

### Kurzbeschreibung:

In der weitläufigen, parkartig angelegten, historischen Klosteranlage des St.-Nikolaus-Stifts galt es, einen für die Schöpfung sensibel machenden Parcours zu implementieren vor dem Hintergrund der Schöpfungsbewahrung.

### Fachlicher Hintergrund:

Eintägige Vorexkursion in den Schöpfungspfad des Nationalparks Eifel ([www.kirche-im-nationalpark.kibac.de/schoepfungspfad/](http://www.kirche-im-nationalpark.kibac.de/schoepfungspfad/) und [www.nationalpark-eifel.de/go/eifel/german/Auf\\_eigene\\_Faust/Schoepfungspfad.html](http://www.nationalpark-eifel.de/go/eifel/german/Auf_eigene_Faust/Schoepfungspfad.html)) unter dem Motto „Dem Leben auf der Spur“ mit Analyse der Transfermöglichkeiten in das Schulgelände.

### Einstieg:

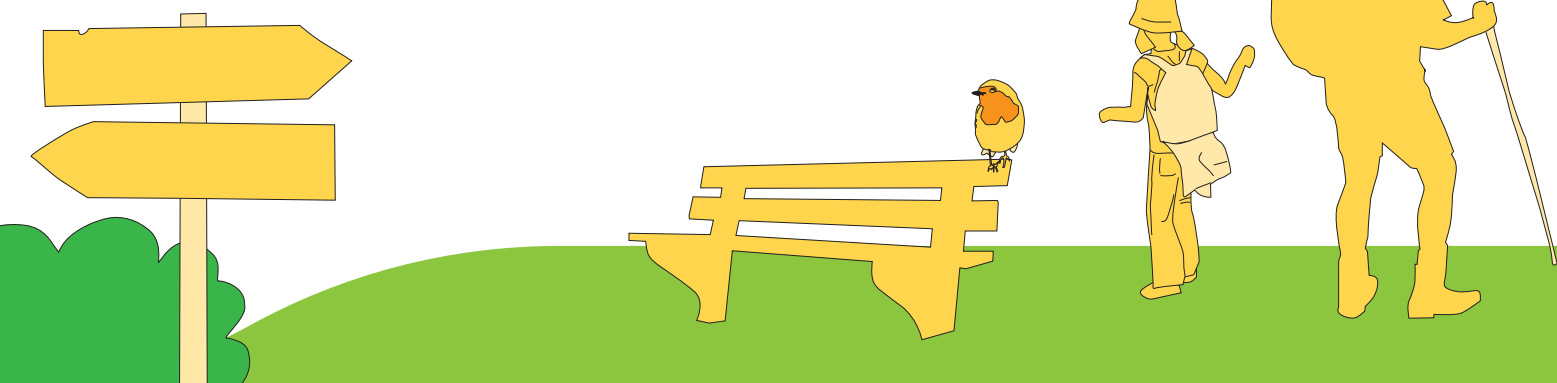
Eine Fotoserie der erkundeten Nationalparkstationen mit den verbalen Impulsen wurde analysiert vor dem Hintergrund des Transfers.



### Durchführung:

In 12 Kleingruppen mit je zwei bis drei Studierenden wurden Sprach- und Bildimpulse entwickelt, die sich an 12 verschiedenen örtlichen Gegebenheiten wie Klostermauer, Blumenwiese, Kräutergarten, Labyrinth, Weiher, Nikolausstatue, Klosterfrieden, Weltjugendtagskreuz, Mariengrotte, Rosengarten, Klosterpforte und Atlaszeder orientieren.

Klasse <b>1-2</b>
Klasse <b>3-4</b>
Klasse <b>5-6</b>
Klasse <b>7-8</b>
Klasse <b>9-10</b>
Klasse <b>11-12</b>
<b>FöS</b>
<b>NaWi</b>
<b>GeWi</b>
<b>Religion Ethik</b>
<b>Arbeits- lehre</b>
<b>Sprachen</b>
<b>Kunst Werken</b>
<b>Sonstige Fächer</b>
<b>Projekte</b>





### Reflexionsaspekte:

Eine Orientierung der Ausgestaltung der 12 Stationen am Jahreskreislauf oder am kirchlichen Festkalender wäre denkbar, denn die Blumenwiese und der Kräutergarten verändern ihr Aussehen im Lauf des Jahres.

### Vertiefungsmöglichkeiten:

...im selben Fach:

- Die Ausgestaltung des Schöpfungspfad für unterschiedliche Adressatengruppen z. B. Kindergartenkinder, Menschen mit Behinderungen oder Senioren mit spezifischen Impulsen und Aufgabenstellungen wäre wünschenswert.

### Literatur-/Bildnachweis:

- [www.kirche-im-nationalpark.kibac.de/schoepfungspfad/](http://www.kirche-im-nationalpark.kibac.de/schoepfungspfad/)
- [www.nationalpark-eifel.de/go/eifel/german/Auf\\_eigene\\_Faust/Schoepfungspfad.html](http://www.nationalpark-eifel.de/go/eifel/german/Auf_eigene_Faust/Schoepfungspfad.html)

**Erprobt in der Reihe:** Erhalt und verantwortlicher Umgang mit der Schöpfung

**Autor:** Norbert Paffenholz; Berufskolleg St.-Nikolaus-Stift zu Kloster Füssenich

